

IONIS

TEHNOLOGII AVANSATE
PENTRU MONITORIZAREA LA
INTERIOR SI EXTERIOAR A
PERSOANELOR VERSTNICE
CARE SUFERA DE DEMENTA

**Asistenta in fazele
incipiente de dementa
pentru a trai sigur si
independent acasa.**

**Diminuarea efortului necesar ingrijirii
in familie a persoanelor cu faze
incipiente de dementa.**

Proiectul IONIS

Simptomele care afecteaza persoanele care sufera de dementa reprezinta o enorma provocare atat pentru sistemele de sanatate si ajutor social cat si pentru ingrijitorii informali. IONIS doreste sa sustina persoanele varstnice care sufera de o diminuare a functiilor cognitive precum si membrii familiilor acestora prin oferirea de solutii care sa contribuie la imbunatatirea sigurantei si sa reduca riscul de accidente, facilitand in acelasi timp o mai buna implicare in viata activa.

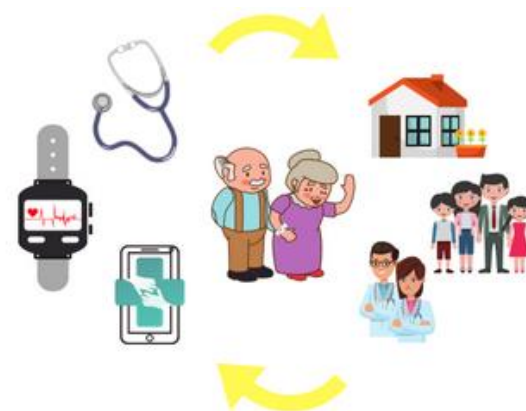
Proiectul include parteneri din sfera universitara, industriala si a asociatiilor non-guvernamentale din Elvetia, Polonia, Ungaria, Romania si Slovenia. Acest lucru, asigura obtinerea de rezultate de inalta calitate pe baza unei solutii validate si extensiv testate.

CONTACT

Centrul IT pentru Stiinta si Tehnologie
Str. Av. Radu Beller 25, Bucuresti, Romania
info@citst.ro

IONIS S

IONIS S este prima solutie oferita pentru a ajuta familiile celor care sufera de dementa in faza incipienta. Solutia oferita se bazeaza pe un ceas inteligent si un gateway care integreaza dispozitive dedicate monitorizarii sanatatii. Folosind portalul IONIS, utilizatorii pot inregistra mementouri, urmaii stare fizica si monitoriza locatia persoanelor dragi.



Stiti in orice moment unde se afla persoana iubita!

Localizare la interior, exterior si geofencing.

Fiti informati daca conditia ei/lui fizica s-a deteriorat! Monitorizarea conditiei fizice este realizata continuu prin dispozitivele conectate.

Inregistrarea de alerte si mementouri in calendar.

Beneficati de informatii privind sanatate in comunicarea cu medicii! Informatii privind starea de sanatate sunt disponibile prin Portalul IONIS.



Lansarea functionalitatilor IONIS va fi facuta precum urmeaza:

IONIS M, 2023

Versiunea extinsa si imbunatatita a IONIS S.

Caracteristici noi si imbunatatite:

Localizarea la interior performanta: Vetii putea monitoriza nu numai nivelul de activitate dar si localizarea persoanei la nivel de camera. Prin imbunatatirea preciziei de localizare se va permite identificarea starilor de ratacire si emiterea de alerte.

Integrarea senzorilor de domotica: O larga varietate de senzori si dispozitive vor putea fi achizitionate la cerere si conectate cu platforma in functie de necesitati.

Monitorizarea somnului: Urmărirea calitatii si duratei somnului precum si frecventei parasirii patului. Vetii fi informat de schimbarile aparute.



IONIS M+, 2023

Extinderea IONIS M. Noi caracteristici:

Identificare caderilor: Ceasul inteligent detecteaza caderile in timp ce este purtat. Persoana care are grija de dumneavoastra va fi notificata in mod automat printr-un mesaj trimis pe telefonul mobil.

Intoarce-te acasa intr-un mediu care iti ofera un real suport prin monitorizarea localizarii la interior!

IONIS L, 2024

Instalarea de senzori in locuinta permite localizarea la interior fara purtarea unui ceas inteligent.

Instalarea localizării la interior: Puteti verifica locatia exacta a persoanei atunci cand se afla acasa. Acest lucru permite detectia perioadelor de ratacire si a caderilor.

Localizarea obiectelor: Obiecte importante precum ochelari si chei vor putea fi gasite cu usurinta printr-o simpla apasarea a unei iconite pe ecranul IONIS. Tagul atasat obiectelor va emite sunete si lumina intermitenta.

Celelalte caracteristici din versiunile IONIS anterioare vor ramane disponibile.



IONIS

TEHNOLOGII AVANSATE
PENTRU MONITORIZAREA LA
INTERIOR SI EXTERIOAR A
PERSOANELOR VERSTNICE
CARE SUFERA DE DEMENTA

**Asistenta in fazele
incipiente de dementa
pentru a trai sigur si
independent acasa.**

